

## Wakacyjny quizz podróżniczy

1. Na początek Francja. Popularny kurort nad morzem Śródziemnym, miejsce akcji serii filmów o popularnym żandarmie :

- Costa Brava
- Copacabana
- Lazurowe Wybrzeże
- Riwiera Olimpijska





2. Jeden z najpopularniejszych kurortów Hiszpanii, w regionie Katalonia, którego nazwę tłumaczy się jako *Dziki Wybrzeże* :

- Costa Brava
- Costa del Sol
- Costa Dorada
- Costa de La Luz



3. *Riwiera Olimpijska* rozciągająca się nad wybrzeżem morza Egejskiego, jest atrakcją tego pięknego kraju :

- Turcja
- Grecja
- Cypr
- Francja





4. Popularna wśród Polaków Alanya jest miastem turystycznym położonym na terenie :

- Riwieri Olimpijskiej
- Riwieri Francuskiej
- Riwieri Albańskiej
- Riwieri Tureckiej



5. Marsa Alam to obok Sharm El Sheik i Hurghady najpopularniejszy kurort :

- Hiszpanii
- Maroka
- Tunezji
- Egiptu





6. Tunezyjska wyspa na Morzu Śródziemnym, od czasów rzymskich połączona z kontynentem afrykańskim groblą, utożsamiana z mityczną Wyspą Lotofagów z Odysei Homera, a zarazem popularny ośrodek turystyczny to :

- Lanzarote
- Kreta
- Dżerba
- Majorka



7. Największą i najbardziej zaludnioną z Wysp Kanaryjskich jest :

- Teneryfa
- Gran Canaria
- Lanzarote
- Fuerteventura





8. Trzecia co do wielkości wyspa należąca do hiszpańskiego archipelagu Baleary, którą zamieszkuje duża liczba Niemców i Anglików, wcześniej cel wycieczek hippisów, obecnie raj dla turystów dzięki sławnym klubom muzycznym kojarzona głównie z muzyką elektroniczną to :

- Majorka
- Korsyka
- Teneryfa
- Ibiza





9. Wyspa, na której znajdują się trzy z sześciu aktywnych włoskich wulkanów,  
w tym osławiona Etna :

- Sardynia
- Sycylia
- Lampedusa
- Capri



10. Sławna europejska wyspa, która jest jednocześnie samodzielnym państwem, podzielonym na dwie części : turecką i grecką, legendarne miejsce narodzin bogini Afrodyty :

- Kreta
- Kos
- Cypr
- Malta

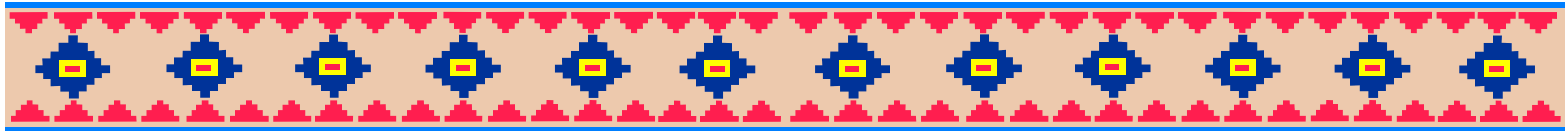




11. Wyspiarskie państwo na południe od Włoch, ze stolicą w Valettcie :

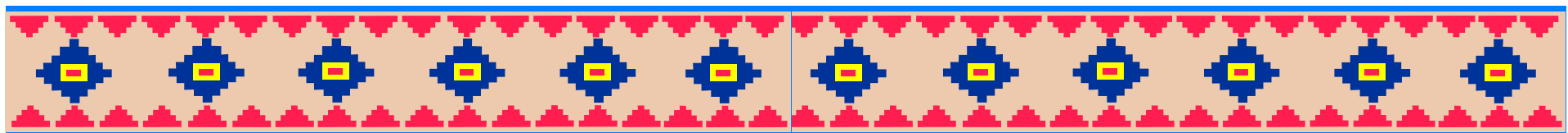
- Cypr
- Sycylia
- Malta
- Korsyka





12. Muzułmańskie państwo położone w północno-zachodniej Afryce, którego największym miastem jest sławna Casablanca, od północy graniczące z Hiszpanią :

- Tunezja
- Izrael
- Etiopia
- Maroko





13. Państwo nad Morzem Śródziemnym, graniczące z Egiptem, Libanem i Jordanią, na którego terytorium znajduje się Ziemia Święta to oczywiście :

- Palestyna
- Syria
- Izrael
- Królestwo Jerozolimy



14. Riwiera Makarska, położona w środkowej części Dalmacji nad Adriatykiem to wielka atrakcja :

- Bułgarii
- Słowenii
- Chorwacji
- Czarnogóry

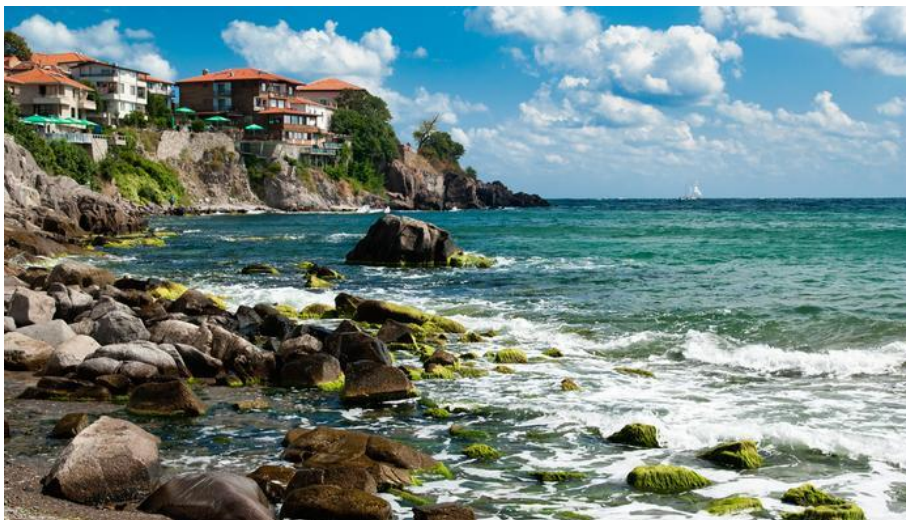






15. Bułgaria – jeden z najpopularniejszych kierunków wakacyjnych wyjazdów w czasie PRL, wciąż ciesząca się ogromnym powodzeniem. Jej najbardziej znane kuroty : Słoneczny Brzeg i Złote Piaski położone są na wybrzeżu morza :

- Egejskiego
- Czarnego
- Jońskiego
- Śródziemnego



Odpowiedzi :

1. Lazurowe Wybrzeże,
2. Costa Brava,
3. Grecja,
4. Riwierzy Tureckiej,
5. Egiptu,
6. Dżerba,
7. Teneryfa,
8. Ibiza,
9. Sardynia,
10. Cypr,
11. Malta,
12. Maroko,
13. Izrael,
14. Chorwacji,
15. Czarnego