

## Quiz – baśnie (cz. II) :

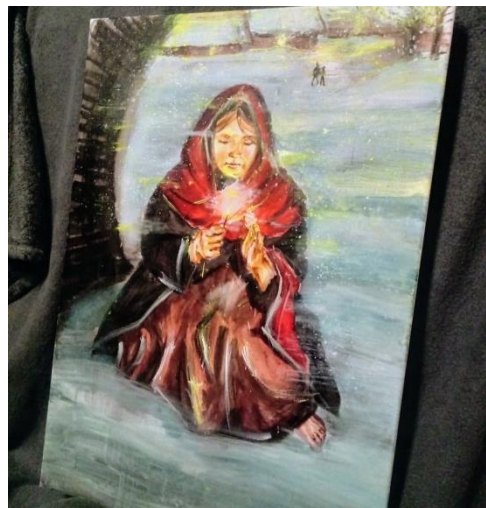
1. Na początek proste pytanie –  
co wyrosło z brzydkiego kaczątka?

- Piękna kaczką
- Czarna kaczką
- Czarny łabędź
- **Piękny łabędź**



2. Akcja *Dziewczynki z zapłatkami* rozgrywa się  
podczas wyjątkowego dnia. Co to za dzień?

- **Wigilia Nowego Roku**
- Wigilia Bożego Narodzenia
- Wszystkich Świętych
- Dzień Zakochanych



3. Słynna zguba z *Kopciuszka* to :

- Chusteczka
- Pierścionek
- **Pantofelek**
- Broszka



4. Jakie były tytułowe *Nowe szaty cesarza*?

- Purpurowe
- Futrzane
- Papierowe
- **Nie było ich wcale**



5. Co zrobił myśliwy na koniec bajki *Czerwony Kapturek*?

- **Zaszył kamienie w brzuchu wilka**
- Zadusił wilka, gdy ten nadal spał
- Zostawił wilka z rozciętym brzuchem
- Zamienił wilka w grzecznego pieska za pomocą czarodziejskiej różdżki



6. Jak nazywały się dzieci z *Królowej Śniegu*?

- Kajetan i Kaj
- **Gerda i Kaj**
- Jacek i Placek
- Jaś i Małgosia



7. Jednej z baśni matka szukająca żony dla syna poddaje próbę dziewczynę, która przypadkiem trafia pod ich dach. Co to za baśń:

- Pastereczka i kominiarczyk
- Czerwone trzewiczki
- Opowiadanie o matce
- Księżniczka na ziarnku grochu



8. W jaki sposób miała umrzeć główna bohaterka *Śpiącej Królowny*, zanim klątwa złagodzona została do 100 letniego snu?

- Od zjedzenia zatrutego jabłka
- **Od ułtucia wrzecionem**
- Od zjedzenia ziarnka grochu
- Miał ją zamordować służący machochy



9. Jakie było oryginalne zakończenie baśni Andersena *Mała syrenka*, które całkowicie zostało zmienione w wersji Disneya?

- Syrenka zabiła dziewczynę, która skradła serce jej księcia
- Syrenka ginie z rąk okrutnej Urszuli
- **Syrenka rezygnuje ze swojego szczęścia i nieśmiertelności, bo woli żeby księżę ożenił się ze swoją wybranką**
- Syrenka widząc, że dla niej i dla księcia nie ma przyszłości, podaje im obojgu truciznę





10. Z czego zrobiony był domek czarownicy w bajce *Jaś i Małgosia* braci Grimm?



- Cały z piernika
- **Z chleba i ciastek, z oknami z cukru**
- Tylko z cukru
- Z czekolady

11. Który magiczny przedmiot nie pojawia się w bajce *Stoliczku nakryj się?*

- Stół, który zapełnia się jedzeniem
- Osioł, który wydala złote monety
- Kij, który bije złych ludzi
- **Wszystkie te przedmioty występują w bajce**



12. Po czym rozpoznamy Roszpunkę?

- Po śnieżnobiałej cerze
- **Po bardzo długich i mocnych włosach**
- Po czerwonym płaszczku z kapturem
- Po niebieskiej sukience z żółtymi rękawkami

